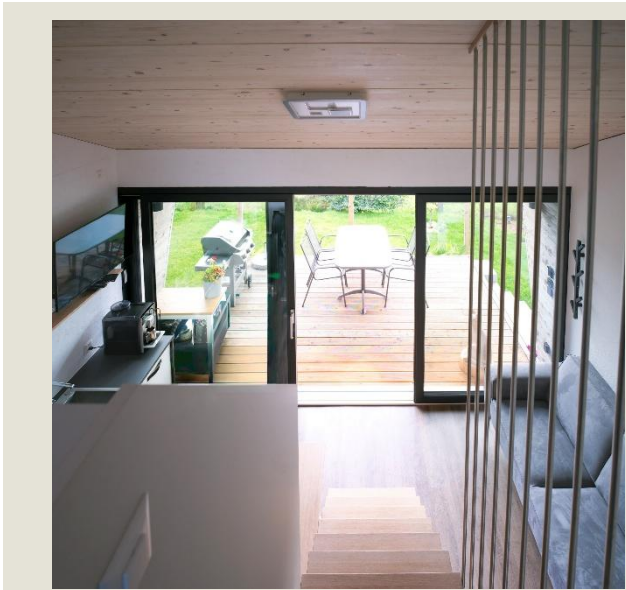


Mandat 1448.0 – Construction d'une Tiny House
Statut Finalisé
Année 2022-2025
Client Privé
Adresse 2946 Miécourt

Construction d'une Tiny House





Construction d'une Tiny House



Justification des besoins

Le maître d'ouvrage souhaite construire une Tiny House sur sa parcelle à Miécourt. L'habitation doit pouvoir héberger jusqu'à 4 personnes tout en respectant les normes actuelles.



Condemenne 210 | Construction d'une tiny house Maison familiale

La Tiny House en bois construite dans le village de Miécourt, marque l'aboutissement d'un projet ambitieux alliant simplicité, fonctionnalité et respect de l'environnement. Pensée pour répondre aux besoins d'une famille de 4 personnes dans un espace réduit, elle se compose de deux niveaux ou le moindre espace a été optimisé. La maison comprend également une belle terrasse et un couvert pour deux voitures.

Malgré les contraintes administratives et financières, la tiny house a vu le jour avec succès. Cette réalisation rémoigne de la volonté de concilier mode de vie moderne, respect de la nature tout en proposant une solution de logement alternatif.

Construction

La construction à ossature bois, entièrement préfabriquée en atelier, s'articule sur deux niveaux. Au rez-de-chaussée, le séjour et la cuisine occupent une position centrale et bénéficient d'une belle hauteur sous plafond, offrant un volume généreux et lumineux. Une large baie vitrée coulissante inonde la pièce de lumière naturelle et donne accès à la terrasse, prolongeant ainsi l'espace de vie vers l'extérieur. Ce niveau accueille également la chambre principale, ainsi qu'une salle d'eau fonctionnelle et bien agencée.

L'étage est entièrement dédié aux enfants. Un espace central, aménagé avec un bureau, dessert deux lits escamotables, alliant astucieusement coin nuit et espace de travail. Cette configuration permet d'optimiser les volumes tout en maximisant les rangements.

Concept énergétique

La tiny house respecte les mêmes normes thermiques et environnementales qu'une habitation traditionnelle. Elle bénéficie d'une isolation de qualité, réalisée avec de la ouate de cellulose, doublée par des panneaux de laine de bois. La grande baie vitrée orientée plein sud est protégée par une casquette solaire en été, tout en maximisant les apports solaires en hiver.

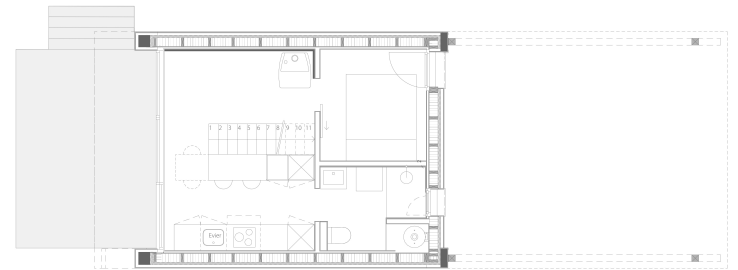
Lors des périodes hivernales très froide, un petit poêle à bois garantit un confort thermique optimal, assurant ainsi une chaleur agréable tout au long de la saison froide.

Nature et paysage

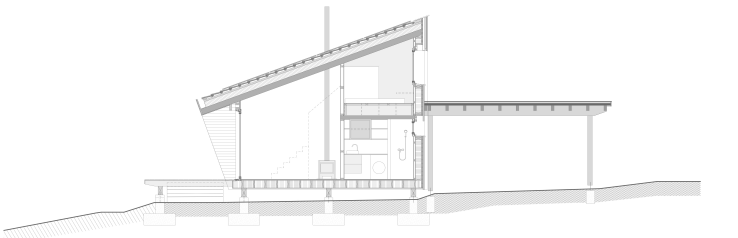
Grâce à son système sur pilotis et son bardage en bois, la tiny house s'intègre harmonieusement dans le paysage environnant. Les espaces extérieurs ont été conçus pour allier esthétique et fonctionnalité. La terrasse, orientée plein sud, est protégée par une toile tendue, offrant ainsi un espace de détente agréable en toutes saisons. Elle jouit d'une vue dégagée sur les champs et s'étend naturellement comme un prolongement de l'espace intérieur.



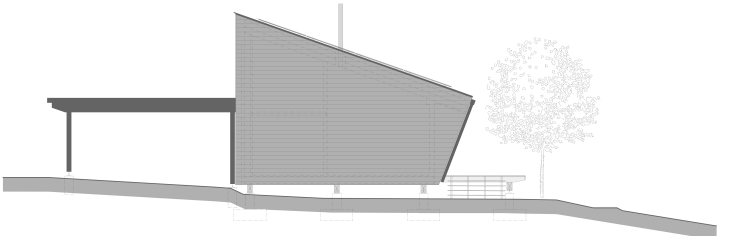
Situation



Plan d'étage



Coupe



Façade



Maître de l'ouvrage

Privé

Groupe de mandataires

Architectes	Sironi & Associés SA, 2900 Porrentruy
Directeur de travaux	Sironi & Associés SA, 2900 Porrentruy
Ingénieur civil	Voisard & Migy, 2900 Porrentruy
Ingénieur CVSE	Shaad et Oriet SARL, 2854 Bassecourt

Historique

Projet	Novembre 2022
Autorisation de construire	Mai 2024
Début des travaux	Novembre 2024
Mise en service	Mai 2025

Valeurs spécifiques

Coûts du bâtiment	CFC 2 / m ³ (SIA 416)	1'640 CHF/m ³
Coûts du bâtiment	CFC 2 / m ² (SIA 416)	5'200 CHF/m ²

Utilisateur	Maître de l'ouvrage privé
-------------	---------------------------