

Mandat 1445.0 – Rénovation et transformation d’une maison familiale
Statut Finalisé
Année 2022-2024
Client Privés
Adresse 2900 Porrentruy

Rénovation et transformation d’une maison familiale





Rue des Tarrières 4 | Rénovation et transformation
Maison familiale

Le bâtiment est une construction d’après-guerre. Il est composé de deux niveaux, rez et étage, sans sous-sol et avec des combles non aménagés.

Historiquement, le bâtiment était dédié à une activité artisanale au rez et d’un appartement familial à l’étage.

Le rez était composé d’une zone atelier, orienté est et sud. L’entrée principale au nord avec une zone cave, chauffage et buanderie.

L’étage accueillait une famille, avec comme programme ; un couloir desservant 3 chambres, un séjour, une cuisine habitable et une toute petite salle de bain.

Le bâtiment a été construit en maçonnerie, sans isolation entre murs ; avec une dalle béton sur rez, un solivage sur étage et des combles froids.



Situation

Construction

Le projet accepté se compose au rez d’une entrée + vestiaire, un wc, une cuisine ouverte, une salle à manger et un séjour dans un seul volume. Le solde pour le local technique et la cave.

Pose d’une nouvelle porte-fenêtre au Sud pour un accès à la nouvelle terrasse.

A l’étage, une nouvelle salle d’eau et un wc séparé. Un couloir de distribution desservant 4 chambres, le tout isolé du rez.

Tous les revêtements de sols, murs et plafonds ont été refaits à neuf. Sols en parquet et lino. Parois en faïence et peinture. Nouvelle peinture aux plafonds existants de l’étage. Faux-plafonds techniques et acoustiques au rez.

La toiture en tuiles mécaniques à été vérifiée. Pour le pan Nord, pose de nouvelles tuiles et adjonction d’une tabatière.

Concept énergétique

Le volume existant reste inchangé.

Toutes les fenêtres ont été remplacées, les façades recouvertes avec 20 cm d’isolation périphérique en laine de verre crépie, le plancher des combles isolé avec 10 cm supplémentaires.

L’installation de production de chaleur, une chaudière à mazout, a été remplacée par une pompe à chaleur air/eau.

L’installation sanitaire refaite. L’eau chaude stockée dans un nouveau chauffe-eau isolé de 500 l.

Une nouvelle installation électrique avec l’option d’un raccordement pour de futurs panneaux solaires.

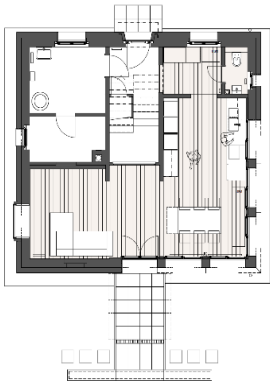
Nature et paysage

Le jardin existant a été maintenu avec l’ajout de quelques nouvelles plantations aux abords de la route à l’est.

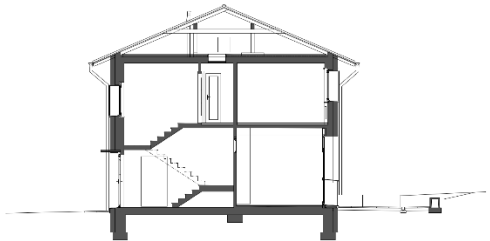
Au sud, aménagement d’une nouvelle terrasse.

Sur la paroi ouest du séjour, une nouvelle fenêtre-banquette (vitrine) avec vue sur le jardin.

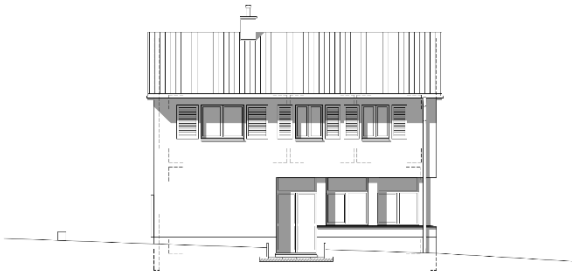
Plan d’étage



Coupe



Façade



Maître de l’ouvrage

Privés

Groupe de mandataires

Architectes Sironi & Associés SA, 2900 Porrentruy

Directeur de travaux Sironi & Associés SA, 2900 Porrentruy

Historique

Projet	Septembre 2022
Autorisation de construire	Mars 2023
Début des travaux	Avril 2023
Mise en service	Avril 2024

Valeurs spécifiques

Coûts du bâtiment CFC 2 / m ³ (SIA 416)	620 CHF/m ³
Coûts du bâtiment CFC 2 / m ² (SIA 416)	1’558 CHF/m ²



Justification des besoins

La volonté du MO d’assainir le bâtiment et de le rendre plus efficace au niveau énergétique s’est imposé naturellement afin de répondre aux nouvelles normes.

Revoir également le fonctionnement et l’adapter aux nouveaux besoins.

